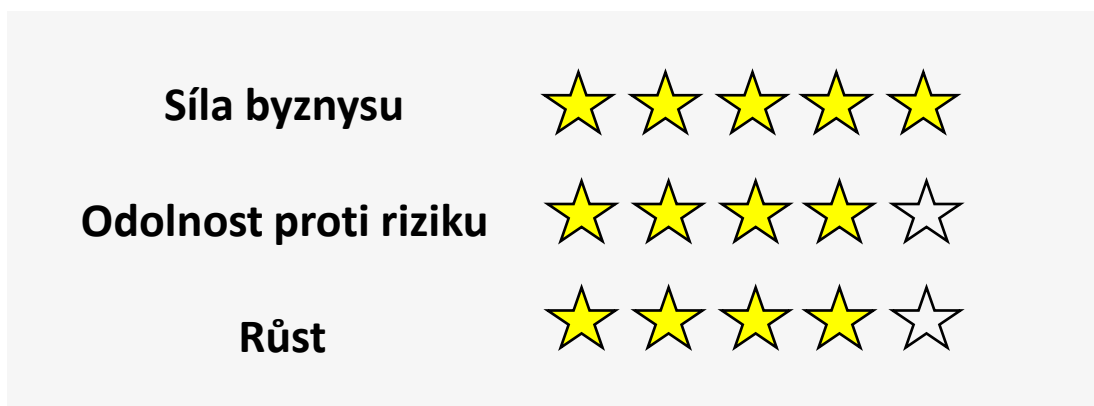


Hermès International (RMS.PA)



Datum : 10/1/2025



Hermès International (RMS.PA)

Klíčové produkty – Kelly a Birkin



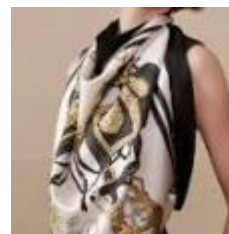
Kelly bag vznikla v 30. letech 20. století jako Sac à Dépêches (poštovní taška), menší verze jezdecké Haut à courroies z roku 1892, navržená Robertem Dumasem pro každodenní použití žen. Globální slávu získala v roce 1956, kdy princezna Grace Kelly použila tašku k zakrytí těhotenství před paparazzi; oficiálně přejmenována na Kelly v roce 1977.

Birkin bag se zrodila v roce 1984 na letadle, kde herečka Jane Birkin stěžovala CEO Hermès Jean-Louisovi Dumasovi na nedostatek prostorné, praktické kabelky. Dumas na místě načrtl design na vrchníku její lístku – lichoběžníkový tvar s otevřeným horním okrajem,

Kabelky se šijí **sedlářským stehem**, který nedokážou napodobit stroje. Při tomto typu šití se dvě jehly a jedna nit provlékají protichůdně a při každém průchodu se nitě vzájemně kříží a uzlují. Vzniká mimořádně odolný spoj, který se nepáře ani při přetržení jedné nitě, na rozdíl od strojového stehu. Je pracný, ale zajišťuje výrobku (jako jsou sedla, opasky, boty) extrémní životnost a odolnost. -> [ilustrační video](#)

Další produkty:

- Sandále Oran
- Hedvábné šátky Carré
- Hodinky Cape Cod
- Náramky Clic
- Náramky pro Apple Watch



Hermès International (RMS.PA)

Co společnost dělá?

Jednou větou: vyrábí luxusní kabelky, oblečení, obuv nebo parfémy



Hermès International je francouzský výrobce luxusních produktů, který si zakládá na ruční řemeslné výrobě. Nejde o typickou módní značku, ale profiluje se jako společenství řemeslných dílen. Nabízí kožené výrobky jako kabelky Birkin, Kelly nebo Constance a oblečení „ready-to-wear“ jako opasky, rukavice, obuv nebo klobouky. Mezi další segmenty patří parfémy, hodiny, hedvábné šátky a kravaty nebo bytové doplňky. Společnost byla založena v roce 1837.

Segmenty:

• Kožené produkty	45%
• Hedvábí a textil	6%
• Ready-to-wear	28%
• Parfémy a krása	3%
• Hodinky	3%
• Ostatní	15%

Geografie:

• Asie (bez Japonska)	44%
• Amerika	18%
• Evropa (bez Francie)	14%
• Japonsko	10%
• Ostatní	5%
• Francie	9%

Vývoj tržeb (10 let)



Vývoj zisku (10 let)



Průměrná roční míra růstu na akcii

Poslední novinky

- Za ¾ roku 2025 roste obrat +9% (bez měnového kurzu), v posledním kvartálu +10%. Růst hlavně díky koženým produktům (+12%) a ostatním produktům jako bytové doplňky (+9%) naopak klesají parfémy (-5%) a hodinky (-3%)
- Za polovinu roku klesl čistý zisk -5% kvůli mimořádné dani ve Francii, bez této daně byl růst +8%
- Počet zaměstnanců vzrostl o 500 na 25700. 62% pracuje ve Francii, z toho 8% tvoří handicapovaní
- Oznámení o plánu vstoupit do segmentu Haute couture v roce 2026/27 → exkluzivní oblečení šité na míru pouze v Paříži s přísnými podmínkami francouzské komory
- Mimo klasické dividendy €16 na akcii byly poslední dva roky vyplaceny i speciální dividendy €10 na akcii

Strategie

- Řízený růst o cca 5-10% ročně, budování vlastních kapacit a dílen, žádný outsourcing.
- Přísná pravidla na výrobu a marketing -> zejména pro ikonické kabelky platí ruční výroba pouze ve Francii. Žádné licenční dohody či celebrity v kampaních. Hvězdou je řemeslník.
- Systém listů přání -> kabelky Birkin nebo Kelly si nelze jen tak koupit a je třeba mít historii nákupů jiných produktů a být zapsán na „list přání“.
- Vertikální integrace dodavatelů -> vlastní tkalcoviny hedvábí i chov krokodýlů
- Selektivní expanze Hermes butiků -> cca 300 na světě v prémiových lokacích

Hermès International (RMS.PA)

Silné stránky

- Unikátní značka a strategie vzácnosti -> ruční výroba, historie od roku 1837 a princip omezené produkce/prodejů a řízeného růstu znamená, že jsou produkty vnímány jako nejvíce exkluzivní na trhu. Produkty jako Birkin kabelka slouží i jako investiční zboží s růstem hodnoty o více než 10% ročně.
- Rodinné vlastnictví -> rodina Hermes vlastní 66% akcií a 75% hlasovacích práv. Společnost je tak řízena s ohledem na dlouhodobý horizont
- Spolupráce se silnými značkami jako Apple, Rolls-Royce, Pagani, Bugatti – i tyto spolupráce mají přísné podmínky a každý produkt musí být vyroben ručně
- Předvídatelnost -> díky postupnému růstu jsou výsledky společnosti stabilnější a mimo roku 2020 obrat vždy za posledních 20 let rostl včetně krize let 2008/9

Risky

- Omezená produkce a růst -> společnost sice záměrně roste pomaleji, ale i tak je expanze omezená. Zejména u koženého zboží se každý produkt se šije cca 15 hodin a s rostoucí výrobou musí každý rok společnost přidávat nové dílny a také se zde musí držet produkce ve Francii (to platí cca o 70% celkové produkce celé společnosti)
- Velká závislost na Asii, zejména Číně, která tvoří přes 40% obratu
- Hrozba padělání či levných alternativ -> i když zde má Hermes výhodu v tom, že se šije ručně a sedlářský steh (saddle stitch) se těžko padělá
- Tempo růstu obratu se postupně zpomaluje z dvouciferných růstu v letech 2021-2024

Komentář

Hermès se podobně jako jiné francouzské společnosti pohybuje v segmentu luxusního zboží, přesto se však od většiny společností velmi liší svým důrazem na ruční výrobu, strategií řízeného růstu a omezené dostupnosti. Je to silný byznys s velkým potenciálem růstu, který však záměrně řídí a díky tomu může investor čekat i v budoucnu zajímavé růsty dividend. Má i skvělé marže a rozvahu, a tak největším „problémem“ je opravdu prémiové nacenění, se kterým se ale společnost obchoduje dlouhodobě. Při pohledu na odhad P/E či aktuální dividendový výnos jsou akcie blízko férové ceně. Odhady analytiků mají průměr okolo €2375.

Dividendový výnos



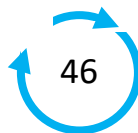
Průměr za posledních 10 let
0.6%

Série růstu dividend



Roste každý rok o
32%
Průměrná roční míra růstu (CAGR) za 5 let

Poměr cena/zisk (Forward P/E)



Průměr za posledních 10 let
49

Aktuální cena

€2217

Férová cena

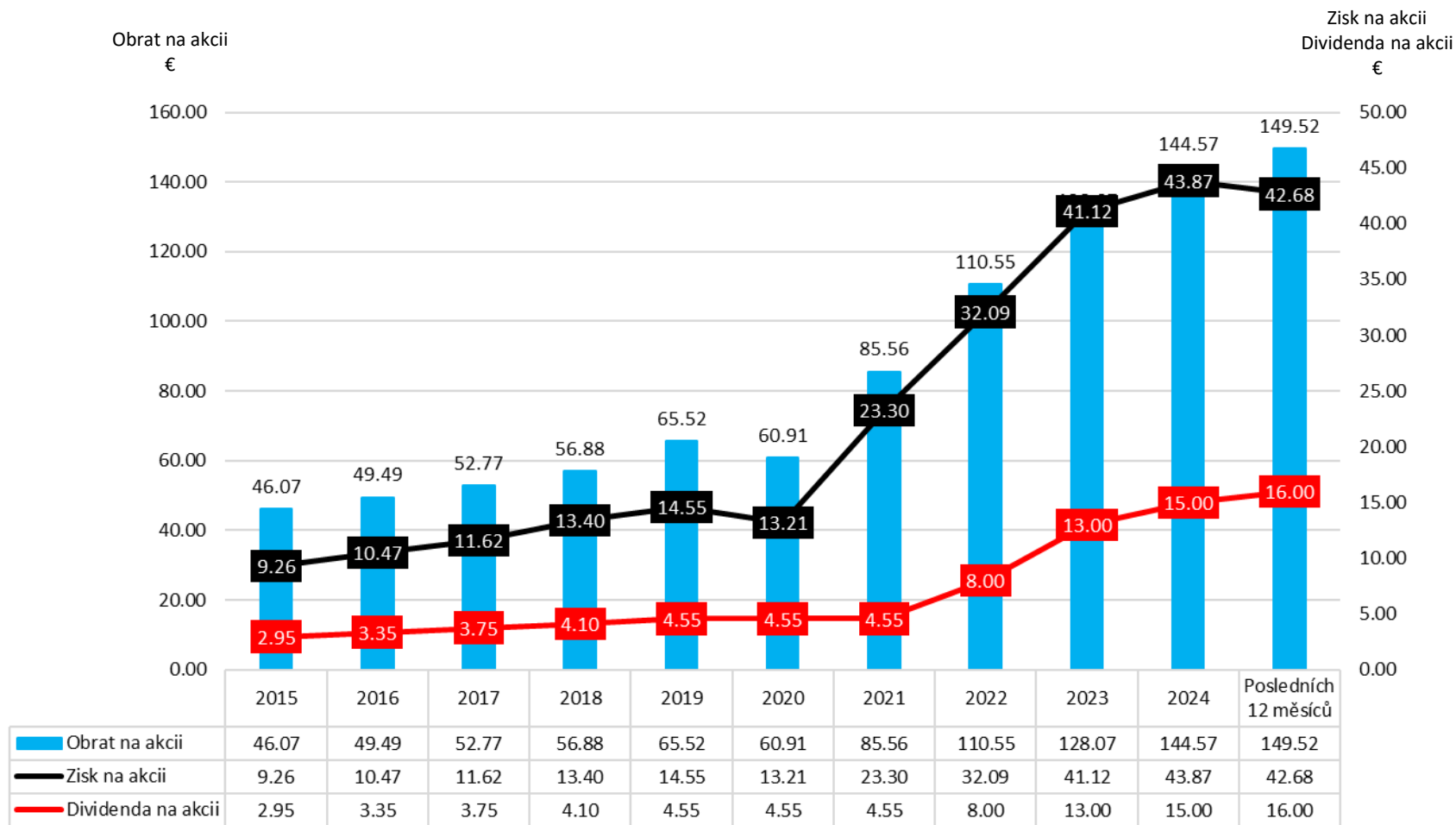
€2200



Přirážka

1%

Hermès International (RMS.PA)



Základní údaje

Jistota dividend



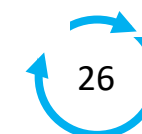
Tržní kapitalizace miliardy \$



Výplatní poměr



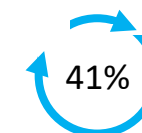
Počet zaměstnanců (tisíce)



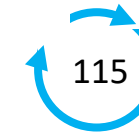
Dluh/EBITDA



Operační marže



Pokrytí úroků



Upozornění a odmítnutí odpovědnosti

Tato analýza není a ani nemá představovat investiční poradenství. Analýzy, výpočty a názory jsou čistě subjektivní, vycházejí z mé konkrétní situace a individuálních zkušeností, nejedná se o informace od profesionálů. Vycházím ze svého osobního portfolia a čistě individuálního způsobu výpočtů, a to může ovlivnit můj úsudek. Přestože jsem na analýzu vynaložil dost času, a získal informace ze spolehlivých zdrojů, nečiním žádné prohlášení týkající se přesnosti nebo úplnosti zde uvedených informací třetích stran. Není poskytována záruka jakékoliv finanční výkonnosti. Nenesu odpovědnost za jakékoliv ztráty způsobené Vaším obchodováním na kapitálovém trhu ani za jakékoliv jiné ztráty či újmy. Minulé výsledky nejsou zárukou budoucí výkonnosti. Než začnete investovat své peníze nebo potřebujete jakoukoliv finanční a investiční radu, poraďte se s příslušným odborníkem.

Hermès International (RMS.PA)



Základní ukazatele vs konkurence

Zatímco hrubé marže mají všechny společnosti podobné (mezi 66-73%), Hermes má dvakrát větší operační marže než ostatní konkurenti. Zároveň má nejnižší zadluženost. Na druhou stranu má nejnižší dividendový výnos a také nejvyššího hodnoty zisk a ceny (P/E).

Ticker	Market Cap (\$M)	Forward PE Ratio	PE Ratio (10y Median)	Forward Dividend Yield %	Yield-on-Cost (5-Year) %	5-Year Dividend Growth Rate (Per Share)	5-Year EPS without NRI Growth Rate	10-Year Revenue Predictability	Debt-to-EBITDA	Gross Margin %	Operating Margin %
XPAR:MC	376,608.58	26.48	26.71	2.05	5.77	23	20.10	0.93	1.55	66.03	21.63
XPAR:RMS	270,413.73	44.38	49.11	0.75	2.99	31.90	30.70	0.94	0.27	70.31	41.20
XSWX:CFR	129,527.98	26.69	34.37	1.72	3.36	14.30	29.70	0.92	2.22	66.03	21.01
XPAR:KER	45,281.21	36.73	25.56	1.69	3.21	10.60	-7.90	0.81	4.97	73.03	12.31

Zdroj:gurufocus.com

LVMH

XPAR:MC

RICHEMONT

XSWX:CFR



XPAR:RMS

KERING

XPAR:KER



Hermès International (RMS.PA)



Porovnání návratnosti

Za posledních 5 i 10 let má Hermes nejlepší návratnost z porovnávaných společností. Rok 2025 byl ale pro akcie slabší zatímco ostatním konkurentům, zejména Keringu a Richemontu se dařilo.



	1 Year	3 Years	5 Years	10 Years
XPAR:RMS	-5.36	12.38	21.01	23.14
XSWX:CFR	29.98	12.05	19.23	13.00
XPAR:MC	3.53	-2.96	6.24	19.08
XPAR:KER	43.68	-15.39	-9.18	9.09

Hermès International (RMS.PA)



Dividendový výnos a růst

Aktuální dividendový výnos sice patří mezi nejlepší za posledních 5 let, ale je to dáno i velkým růstem za poslední roky, který však bude velmi pravděpodobně zpomalovat. Graf vpravo ukazuje, že růst dividend šel ruku v ruce s růstem zisku na akcii a volného cash flow. Zatímco za posledních 5 let rostly dividendy ročně o 31%, za poslední rok je to „jen“ 7%.

Dividend Yield History

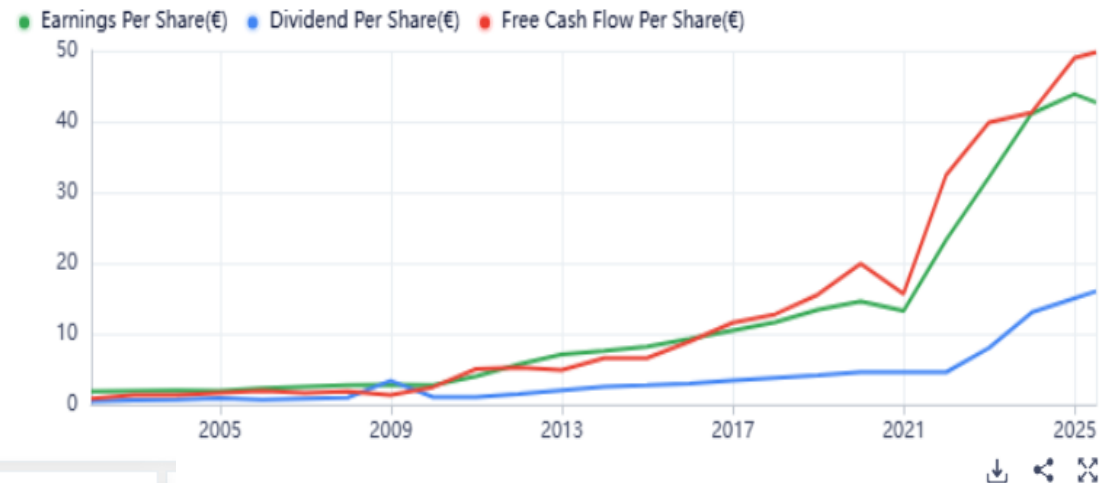
Good Dividend Yield % : Close to 5-year high

This is the historical trailing annual dividend yield of Hermes International SA. Buying stocks at higher yield relative its historical values is usually more profitable.



Dividend Per Share History

This the dividend history of Hermes International SA



Dividend Growth

	Growth Rate	Yield on Cost
1 Year	6.7%	0.80%
3 Year	48.8%	2.47%
5 Year	31.9%	2.99%
10 Year	17.4%	3.73%

Zdroj:gurufocus.com